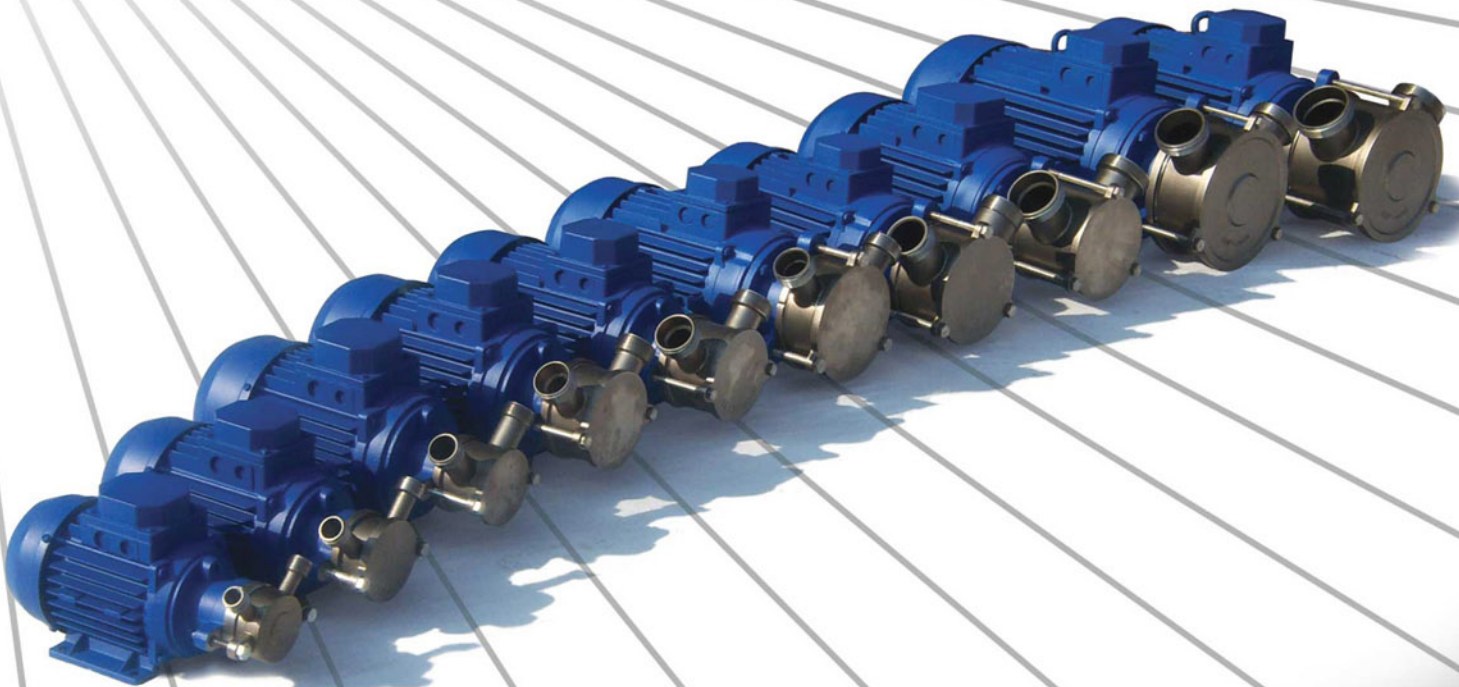


# SEF

1972

Mit selbstansaugenden Pumpen  
mit flexiblem Laufrad  
**MAG** geht es leichter und schneller



Eingetragene Muster

## Ausführung:



**A = Griff + Schalter + Kabel 5m**  
für Modelle 11- 22 - 33 - 44 - 55

(auf Wunsch mit Drehrichtungswechsler)



**B = mit Wagen + Schalter + Kabel 5m**  
für Modelle 22 - 33 - 44 - 55

(auf Wunsch mit Drehrichtungswechsler)



**B = mit Wagen + Schalter + Kabel 10m**  
für Modelle 62 - 66 - 77 - 88 - 99

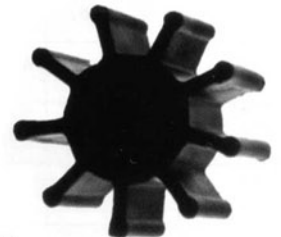
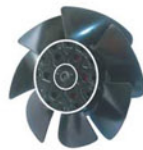
(auf Wunsch mit Drehrichtungswechsler)



**C = zur festen Installation**



Servolauftrad



## Selbstansaugende Pumpen aus rostfreiem Stahl AISI 304 und 316L mit flexiblem Laufrad, geeignet für dickflüssige und dünne Flüssigkeiten.

Die Haupteigenschaft dieser Pumpen ist die Robustheit, zurückzuführen auf den Herstellungsprozess beziehungsweise auf den rostfreien Stahlguss.

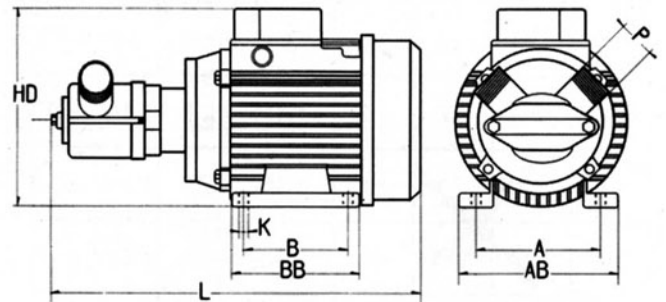
Das vollständige Fehlen von Verbindungsstellen oder Schweißnähten verleihen ihnen einen hohen Widerstand gegen Abrieb und Korrosion.

Sie haben dicke Wände (4-5 mm) und eine glatte Oberfläche.

Die Pumpen MAG sind geeignet für jeden Industriezweig und sind ideal zum Umfüllen von Flüssigkeiten, ohne Emulsionen zu bilden. Sie saugen unverzüglich bis zu 4-5 m Tiefe an. Das Pumpen kann in beiden Drehrichtungen erfolgen.

Sie können dickflüssige Flüssigkeiten und Fluids mit schwebenden Festpartikeln umfüllen.

Die Pumpen sind an den Elektromotor unter Einhaltung der EG-Richtlinien angeschlossen.



## Flexibles Laufrad

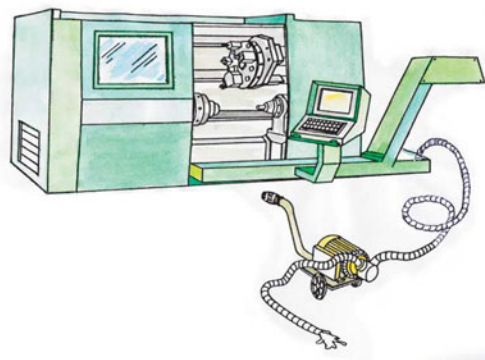
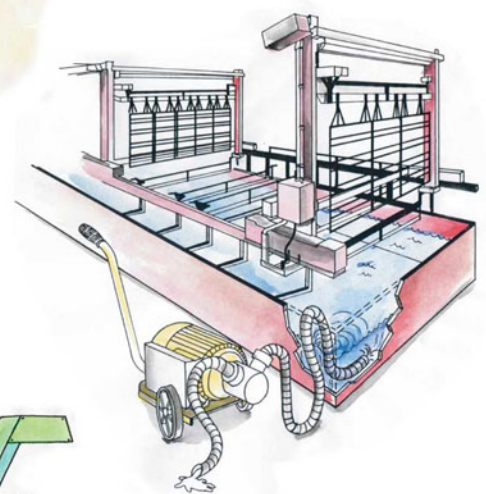
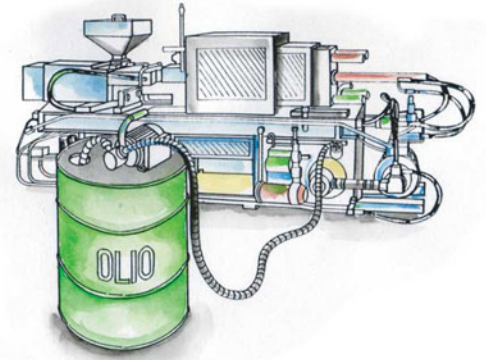
Aus Gummitypen wie **Neopren**, **Nitril**, **Nitril AL**, **Dutral** und **Silikon**, je nach dem zu pumpenden Produkt. Die Laufräder widerstehen Temperaturen bis zu 100°C.

Elektropumpe mit **Wendegetriebe IP 65** mit regulierter Geschwindigkeit, sichert einen Betrieb frei von Pulsationen (Version B und C). Als Zubehör mitgeliefert ist das Servolauftrad für den Betrieb mit Wendegetriebe.

# Pumpen zur industriellen Anwendung, widerstandsfähig gegen Säuren, zum Umfüllen von:

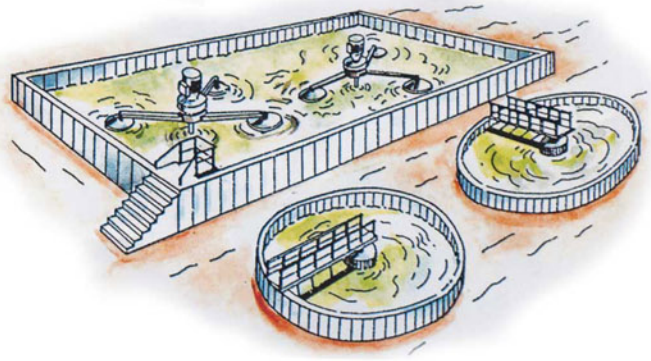
**Chemie**  
**Galvanik**  
**Pharmazie**  
**Mechanik**

- Salzwasser
- Galvanische Lösungen
- Diverse Säuren, Alkali
- Druckfarben und Färbeprodukte
- Latex, Kleber auf H<sub>2</sub>O-Basis
- Cremes, Reinigungsmittel
- Flüssigseifen, Shampoo
- Appreturen, verschiedene Flüssigkeiten
- Stärke, Lotionen
- Emulgierbare Wasser
- Weichmacher
- Farbstoffe, verschiedene Öle
- Zahnpasten



## Kläranlagen

- Schlammwasser
- Saure oder basische Wasser
- Schmutzwasser mit schwebenden Teilchen



## Umweltschutz

- Drainage
- Mineralische und pflanzliche Altöle
- Trübe und verschmutzte Wasser
- Fotoentwicklungsbäder
- Entsorgung von Flüssigkeiten mit Schadstoffen

# Warum sollte man den Pumpen MAG den Vorzug geben?

- Sie sind leicht zu benutzen.
- Sie benötigen kein Bodenventil.
- Ein Füllen der Pumpe ist nicht nötig.
- Leicht auszubauen und zu reinigen
- Sie erfordern keine Wartung: jeder kann sie mit nur einem Schlüssel auseinandernehmen



**ACHTUNG:** Kein Benzin, Verdünnern, Lösungsmittel oder aggressive Säuren pumpen.



Die Pumpen **MAG** können mit explosions sicherem Motor geliefert werden.

## Zubehör



Handgriff



Wagen



RP = Verbindungsstück mit Nockensperre (Polypropylen oder rostfreier Stahl AISI 304 und 316L)

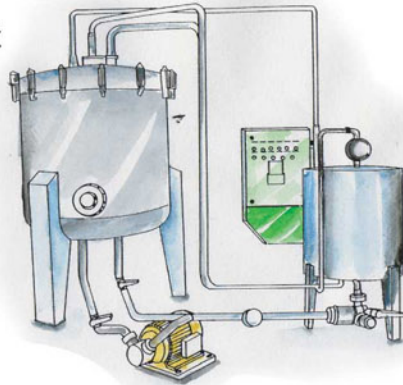
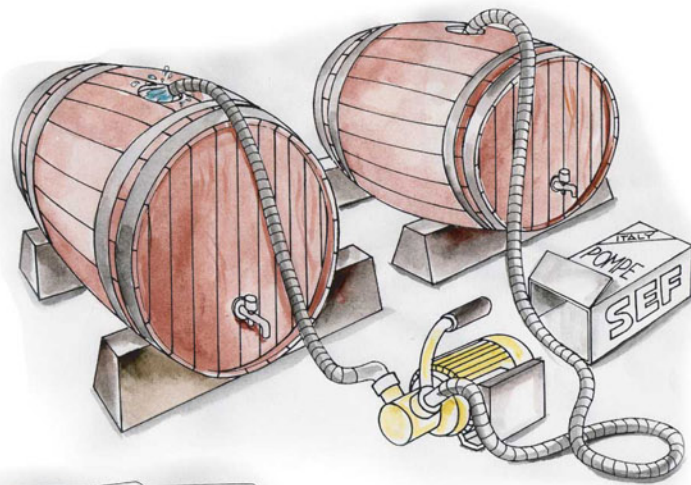


Verbindungsstück Garolla rostfr. Stahl 304

Auf Wunsch: öffnungssichere Feder für cam look Verhindert ungewolltes Öffnen.

## Landwirtschaft und Lebensmittelindustrie

- Weine und konzentrierte Moste
- Fruchtsäfte
- Tomatensosse
- Pflanznölle, Fette
- Milch, Kondensmilch
- Molke, Yoghurt, Sahne
- Gelatine, Honig, Senf, Rübensaft
- Aromen, Bier
- Extrakte und Sirups
- Essig
- Marmelade
- Gärungshefe
- Salzlake



### Version BG

Elektropumpe mit niedriger Drehzahl, mit Wagen und Drehrichtungswender, 10 Meter Kabel.

Saugt unverzüglich bis 2 m Tiefe an. Auf Wunsch Motor mit 2 Geschwindigkeiten.

Saugt unverzüglich bis zu 4/5 m Tiefe an.

ELEKTROPUMPEN		H = GESAMTFÖRDERHÖHE IN METERN				1	5	10	15	20	25	STUTZEN	ANSCHLUß
U.P.M.	TYP	0,75	AMPERE	Q = Fördermenge Liter pro Minute (auf den Betrieb mit Wasser bezogen) +/- 5 %							Ø		
	MAG			Q	60	55	45	40	35	30			
	BG 44M	1,5	8	Q	150	130	100	75	50	25	2"	2" x 50	
	BG 44T												6
	550	BG 66M	2,2	4	Q	220	200	170	140	110	80	2".1/2	2".1/2 x 60
BG 66T	8												
HZ	BG 88T	3	7,5	Q	430	400	330	270	230	200	3"	3" x 75	
50	BG 99T												

ELEKTROPUMPEN		H = GESAMTFÖRDERHÖHE IN METERN			1	5	10	15	20	25	STUTZEN	ANSCHLUß	
U.P.M.	TYP MAG	KW	AMPERE	Q = Fördermenge Liter pro Minute (auf den Betrieb mit Wasser bezogen) +/- 5 %						Ø			
	1400	11 M4 11 T4	0,25	2,1 0,9	Q	14	12	9	5		1	16	1/2"
22 M4 22 T4		3,2 1,2		40						38			
33 M4 33 T4		0,75	6 2,1		Q	79	73	66	57		47	30	1"
44 M4 44 T4			1,1	7,8 3						Q			
55 M4 55 T4		1,5	10,5 4	Q	165	155	142	127	110		88	1".1/2	1".1/2 x 40
62 M4 62 T4			2,6 2,2							17 6			
66 M4 66 T4		2,6 2,2	17 6	Q	350	340	320	300	280	260	2"	2" x 50	
77 T4		4	10										Q
920		11 M4 11 T4	0,25	2 1,1	Q	10	9	4				1/2"	1/2" x 13
		22 M6 22 T6		2 1,1									
	33 M6 33 T6	0,55	4,5 2,1	Q	57	53	47	41	33	24	1"	1" x 25	
	44 M6 44 T6		0,75										5 2,5
	55 M6 55 T6	1,1	7,5 3,6	Q	117	108	96	82	67	50	1".1/2	1".1/2 x 40	
	62 M6 62 T6		1,8 1,5										12 4,8
	66 M6 66 T6	1,8 1,5	12 4,8	Q	240	222	200	180	160	140	2"	2" x 50	
	77 T6	2,2	5,6										Q
	88 T6	3	7,3	Q	540	520	490	420	370	300	2".1/2	2".1/2 x 60	
	700	22 T8	0,25	1,3	Q	21	20	18	15	12		3/4"	3/4" x 20
33 T8		0,35	1,8	Q	40	36	31	25	19	12	1"	1" x 25	
44 T8		0,55	2,4	Q	63	58	57	44	30		1".1/4	1".1/4 x 30	
55 T8		0,75	2,7	Q	80	74	66	58	47	35	1".1/2	1".1/2 x 40	
62 T8		1,5	5	Q	110	95	80	65	50	30	1".1/2	1".1/2 x 40	
66 T8		1,5	5	Q	152	140	124	108	92	76	2"	2" x 50	
77 T8		1,5	5	Q	235	220	200	180	158	135	2".1/2	2".1/2 x 60	
88 T8		3	9	Q	420	400	380	360	300	240	2".1/2	2".1/2 x 60	
50	99 T8	4	10,5	Q	600	550	480	400	320	250	3"	3" x 75	

M = Einphasenmotor 230 Volt 50 Hz    T = Dreiphasenmotor 400 volt 50 HZ



Die Fa. SEF behält sich vor, die Daten ohne Ankündigung zu ändern, um die Produktion zu verbessern.

Bitte die der Pumpe beiliegenden Anweisungen für Bedienung und Wartung lesen.