



Ausführung / Construction

Eintauchpumpe in Blockbauweise. Motor in Trockenaufstellung und Pumpengehäuse von dem zu fördernden Medium überflutet. Laufrad: offen

Close coupled immersion pump. Motor in dry installation and pump body submerged in the liquid handled. Impeller type: open

Einsatzgebiete / Applications

Zur Förderung von Flüssigkeiten in Reinigungsanlagen, Emulsionen und Kühlschmierstoffen. Mit Festkörpern von maximal 5-6* mm Korngröße (*IMM90-100). Zur Wasserentsorgung von Sammelbecken oder Gruben. Für Zivil- und Industrieinsatz. Für Flüssigkeiten ohne abrasive Bestandteile die die Pumpenwerkstoffe nicht angreifen.

*For liquids in cleaning systems, emulsions, coolant with solids diam. max. 5-6*mm (*IMM90-100). For draining basins or sumps with domestic or industrial sewage. For liquids which are non-aggressive for the pump materials.*

Einsatzbedingungen / Operating conditions

Mediumtemperatur -20 °C bis +90 °C.
Umgebungstemperatur max. 40 °C.
Höchstzulässiger Pumpenenddruck 3 bar.
Max. Korngröße 5-6* mm, max. kinem. Viskosität 20 mm²/s

*Liquid temperature -20 °C up to +70°C
Ambient temperature up to 40°C
Max. permissible working pressure up to 3 bar.
Maximum size of solids 5-6 mm, max. kinem. viscosity 20 mm²/s*

Motor / Motor

2-poliger Induktionsmotor, 50 Hz. (n=2850 1/min)
230 / 400 V, 50 Hz. nach EN 60034
Schutzart IP 55, Isolationsklasse F

*2-pole induction motor, 50Hz. (n=2850 1/min)
Three phase 230/400 V, 50 Hz. according to EN 60034
Protection IP 55, insulation class F*

Sonderausführungen auf Anfrage Special features on request

Gewährleistung / Warranty

12 Monate (im Rahmen unserer Lieferbedingungen)
One Year (as per our general sales conditions)

Werkstoffe / Materials

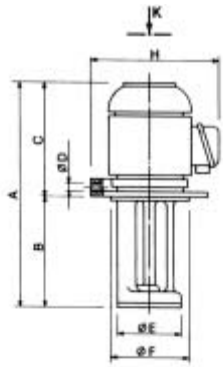
Teile-Benennung / Description	IMM 40-50	IMM 63-100
Pumpengehäuse	Valox	Aluminium / Stahl / GG
Pump casing	Valox	Aluminium / Steel / cast iron
Laufrad	Nylon	Nylon / Messing / GG
Impeller	Nylon	Nylon / Brass / cast iron
Rotorwelle	Stahl C40	Stahl C40
Shaft	Steel C40	Steel C40
Deckel	Valox	Valox / Aluminium / GG
Cover	Valox	Valox / Aluminium / cast iron
Spritzring	NBR	NBR
Deflector	NBR	NBR

Leistungsdaten / Performance

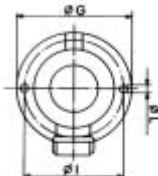
n ≈ 2850 1/min

Typ type	kW P1	In A	↓ Fördermenge (flow) in L/min ↓	H = Förderhöhe (head) in Meter																			
				0	1	2	3	4	5	6	7	8	9	10	11	12	13	14	15	16	17	18	
IMM 40/A	0,08	0,23	↓ Fördermenge (flow) in L/min ↓	16	14	9	3																
IMM 50/A	0,11	0,30		24	22	18	10																
IMM 56/A*	0,15	0,32		54	43	38	24	15															
IMM 56/B*	0,16	0,56		80	64	49	42	25	5														
IMM 63/A	0,30	0,58		100	95	86	78	53	32														
IMM 63/B	0,40	0,90		115	110	103	96	82	64	41	7												
IMM 71/A	0,53	1,60		198	187	176	167	157	144	133	118	106	90	70	56	37							
IMM 71/B	0,78	1,90		230	220	210	200	190	180	167	154	138	122	109	90	77	60	39	13				
IMM 80/A	1,15	1,90		330	320	310	300	290	280	270	258	245	232	220	208	188	170	145	120	90			
IMM 80/B	1,47	2,80		400	390	380	370	360	347	335	322	310	300	290	270	245	220	190	165	138	100	60	
IMM 90/A	1,85	5,00		740	730	710	690	670	650	630	580	530	470	410	350	230							
IMM 90/B	2,80	6,20		980	970	950	920	890	860	830	800	770	730	680	630	570							
IMM 100/B	4,43	8,60		1200	1170	1140	1105	1075	1040	1005	975	940	900	850	800	750	700	650	600	550	500	450	

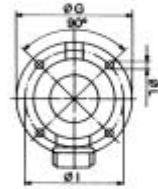
Abmessungen / Dimensions



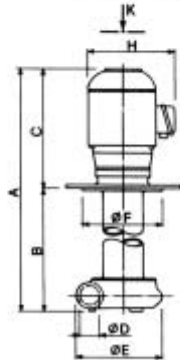
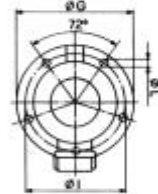
IMM 40/A
IMM 50/A



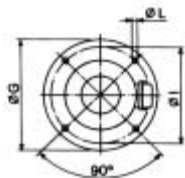
IMM 56/A
IMM 56/B
IMM 63/A
IMM 63/B



IMM 71/A
IMM 71/B
IMM 80/A
IMM 80/B



IMM 90/A
IMM 90/B
IMM 100/B



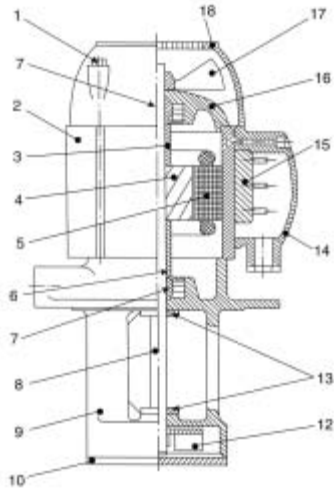
Ansicht K / View K

Typ type	A mm	B mm	C mm	øD G"	øE mm	øF mm	øG mm	H mm	øI mm	øL mm	Gewicht kg
	219	80									1,80
IMM 40/A	259	120	139	3/8	78	90	130	140	114	7	1,83
		150								(2x)	1,85
		180									1,88
	219	80									1,80
IMM 50/A	59	120	139	3/8	78	90	130	140	114	7	1,83
	289	150								(2x)	1,85
	319	180									1,88
IMM 56/A	349	180	169	1/2	87	100	150	160	115	7	3,20
	nur GG	409	240							(4x)	3,26
		349	180	169	1/2	87	100	150	160	115	7
IMM 56/B	nur GG	409	240							(4x)	6,26
		355	150								5,65
		405	200	205	3/4	128	-	180	190	150	9
IMM 63/A	455	250								(4x)	6,15
	505	300*									6,40
	355	150									6,15
IMM 63/B	405	200	205	3/4	128	-	180	190	150	9	6,40
	455	250								(4x)	6,65
	505	300*									6,90
IMM 71/A	475	200									10,50
	525	250	230	1	190	-	230	225	204	9	11,00
	600	325*								(5x)	11,50
IMM 71/B	715	440									12,00
	475	200									11,00
	525	250	230	1	190	-	230	225	204	9	11,50
IMM 80/A	600	325*								(5x)	12,00
	715	440									12,50
	500	200*									14,50
IMM 80/B	550	250*								9	15,00
	600	300*	260	1 1/4	190	220	250	260	235	(5x)	15,50
	650	350*									16,00
IMM 90/A	830	530									18,00
	500	200*									15,45
	550	250*								9	15,95
IMM 90/B	600	300*	260	1 1/4	190	220	250	260	235	(5x)	16,45
	650	350*									16,95
	830	530									19,00
IMM 100/B	670	350									47,50
	920	600	345	2	235	240	300	240	270	13	48,80
	1120	800								(4x)	50,00
IMM 100/B	670	350									49,00
	920	600	345	2	235	240	300	240	270	13	50,30
	1120	800								(4x)	51,50
IMM 100/B	730	350									53,00
	980	600	380	2 1/2	235	240	300	240	270	13	54,30
	1180	800								(4x)	55,50

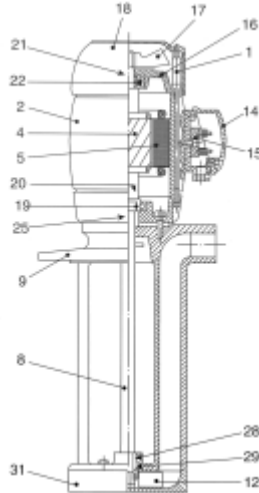
* Gehäuse in Grauguss auf Anfrage / Cast iron casing on request

Teilleiste / Components

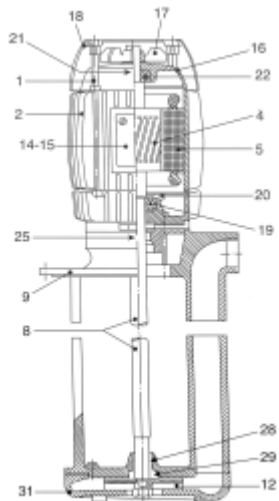
IMM 40 - 50



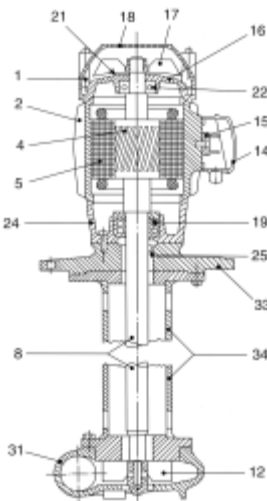
IMM 63



IMM 71 - 80

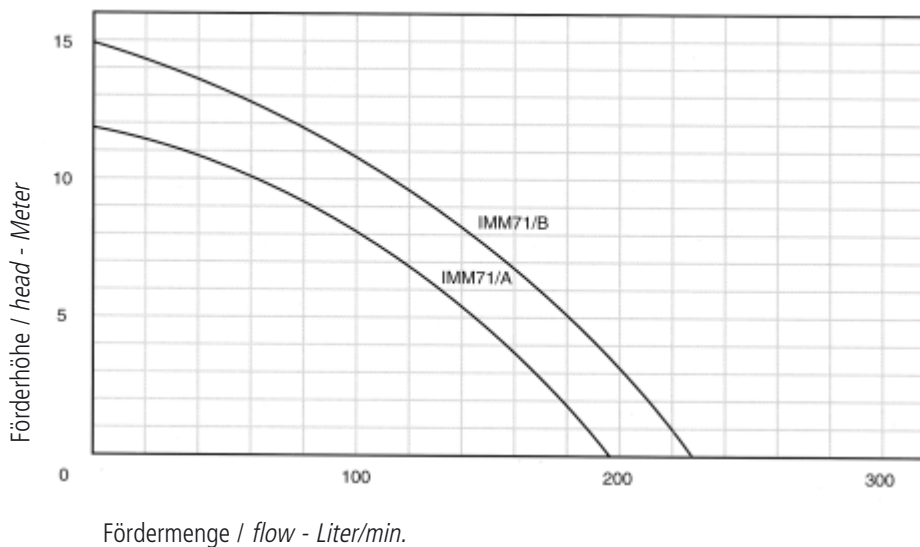
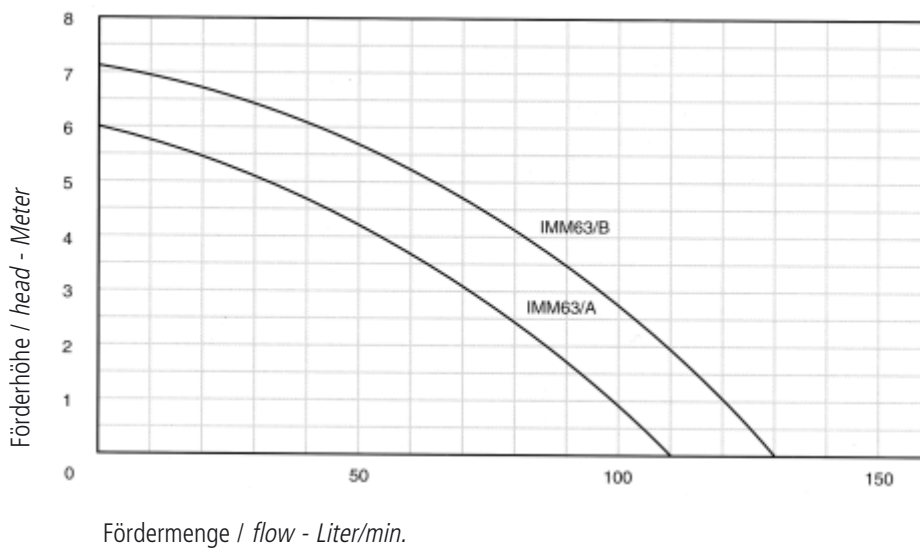
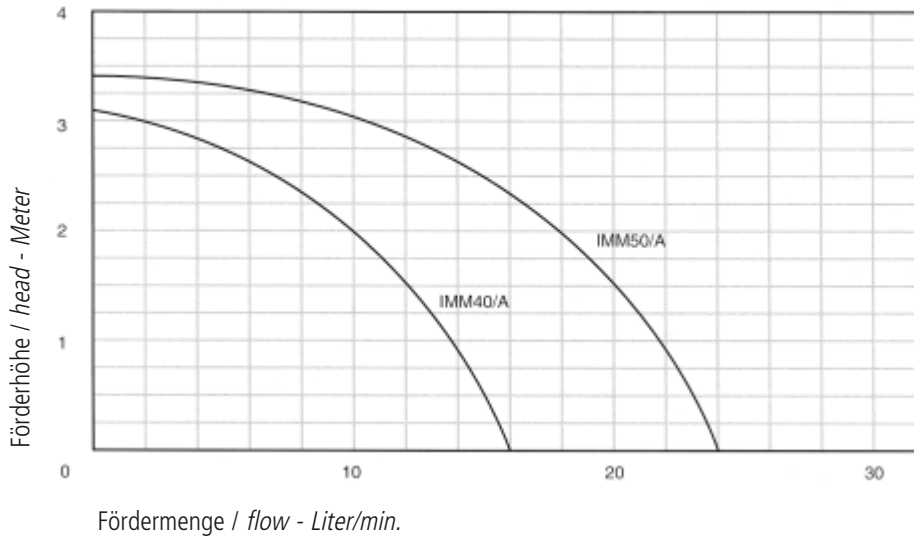


IMM 90-100



Pos.	Bezeichnung / Description
1	Zugstange / Rod
2	Motorgehäuse / Motor casing
4	Rotor / Rotor
5	Stator / Wicklung / Stator
8	Welle / Shaft
9	Pumpengehäuse / Pump casing
12	Laufrad / Impeller
14	Klemmkasten / Terminal box
15	Klemmbrett / Terminal block
16	Lagerschild / Bearing cover
17	Lüfter / Fan
18	Lüfterhaube / Fan cover
19	Lager / Bearing
20	Sicherungsring / Retaining ring
21	Ausgleichsscheibe / compens. spring
22	Lager / Bearing
24	Lagerschild / Endshield
25	Dichtring / Sealing ring
28	Bronzelager / Bronze bearing
29	Dichtring / Sealing ring
31	Gehäuse / Casing

Kennlinien / Performance curves



Kennlinien / Performance curves

